

बाढीले ल्याएको फोहोर हटाउन नजी आवासहरूका लागि मार्गनिर्देशनहरू

बाढीले ल्याएको फोहोर हटाउने कार्यलाई शीघ्र गराउने प्रयासहरूमा कृपया यी नियमहरूको पालना गर्नुहोस्।

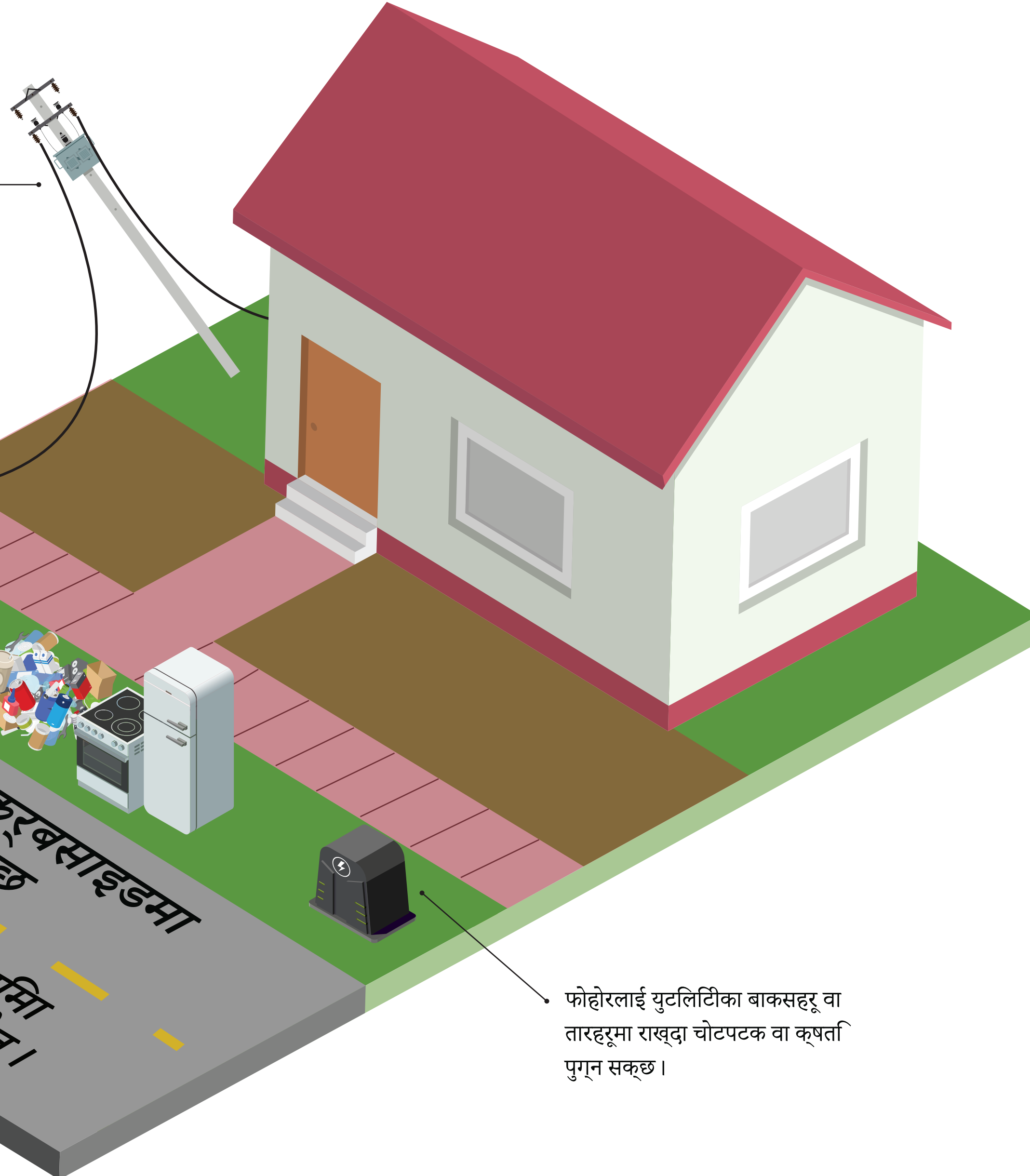
बाढीले ल्याएको फोहोरको वर्ग छुट्याउने

कृपया फोहोरलाई तल देखाइएको वर्गहरू अनुसार छुट्याउनुहोस्

भुईँमा झरेको बजुलीको तारलाई नछुनुहोस्, नकाट्नुहोस्, नहटाउनुहोस् वा यस माथि फोहोर नराख्नुहोस्।

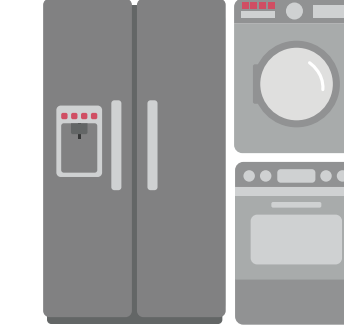
- यसले चोटपटक वा मृत्यु नमित्याउन सक्छ
- फोहोरलाई युटिलिटीका बाक्सहरू वा तारहरूमा राख्दा चोटपटक वा क्षति पुग्नु सक्छ।

रूख, पोल वा अन्य संरचनाहरूमा वा यसको नजिक फोहोर राख्दा यसलाई हटाउन गाह्रो हुन्छ। यसमा फायर हाइड्रेन्ट र मटरहरू पर्छन्।

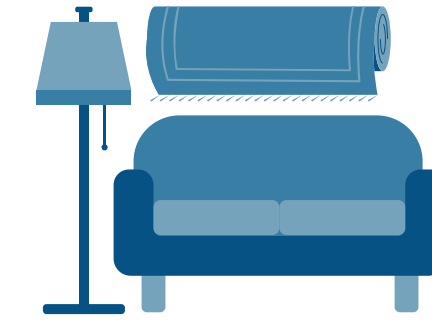


फोहोरलाई युटिलिटीका बाक्सहरू वा तारहरूमा राख्दा चोटपटक वा क्षति पुग्नु सक्छ।

बाढीले ल्याएको फोहोर हटाउनेसम्बन्धी थप जानकारीका लागि तिपाईंको स्थानीय आपतकालीन व्यवस्थापनको कार्यालयमा बुझ्नुहोस्।



ठूला उपकरणहरू
रेफ्रिजरेटर, वासर/ड्रायर, एयर कन्डिसनर, स्तोभ, वाटर हट्टर, डशिवासर। ढोकाहरू खुला वा असुरक्षित नछोड्नुहोस्।



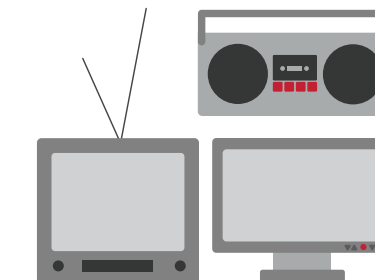
नरिमाणका फोहोरहरू
नरिमाण सामग्री, ड्राइवाल, लम्बर, कार्पेट, फर्नचिर, प्लम्बडि।



वनस्पति फोहोरहरू
रूखका हाँगाहरू, पात, काठ/दाउरा, बरिवाहरू।



जोखमिपूर्ण फोहोर
तेल, ब्याट्री, कटिनाशक, पेन्ट, सरसफाइ आपूर्तहिर्, कम्प्रेस गरिएको ग्याँस।



इलेक्ट्रोनक्स
टेलिभिजन, कम्प्युटर, स्टेरियो, फोन, DVD प्लेयर।



FEMA